

4

3

2

1

F

F

E

E

D

D

C

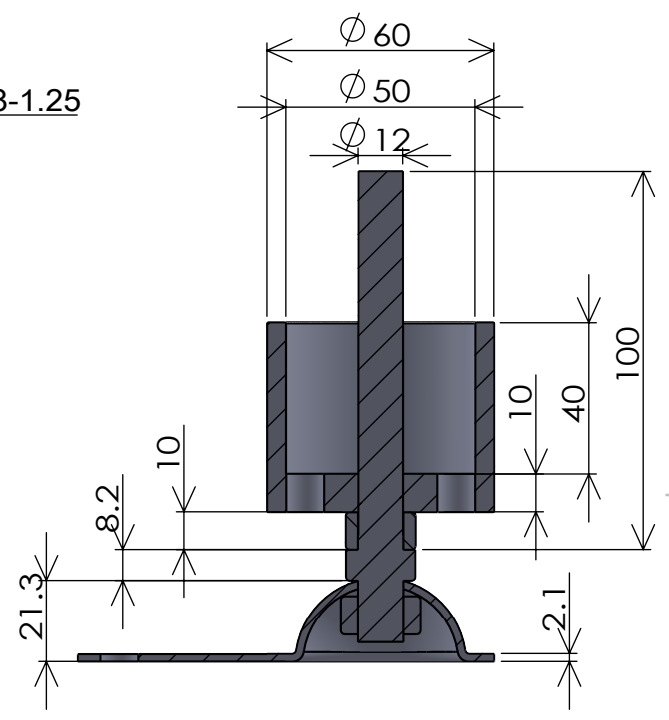
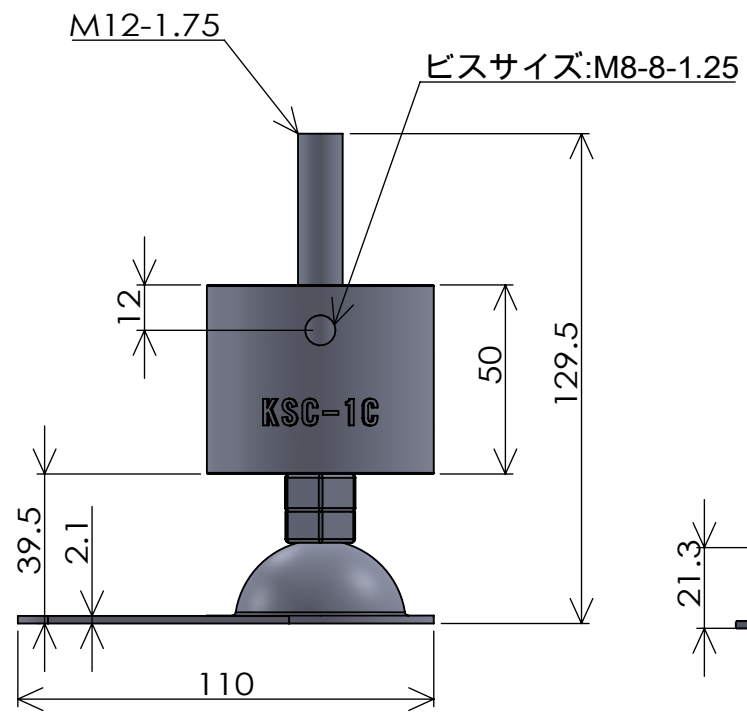
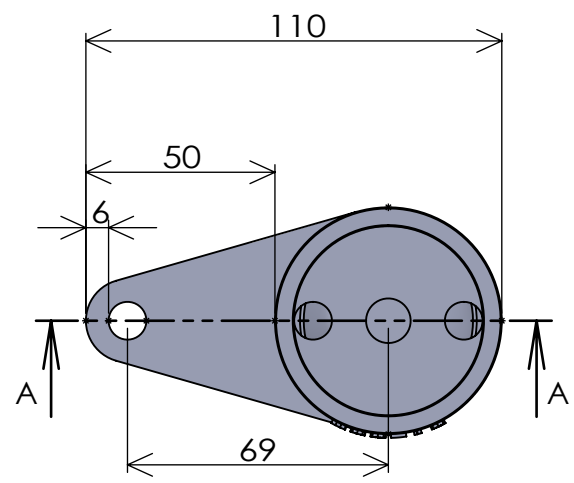
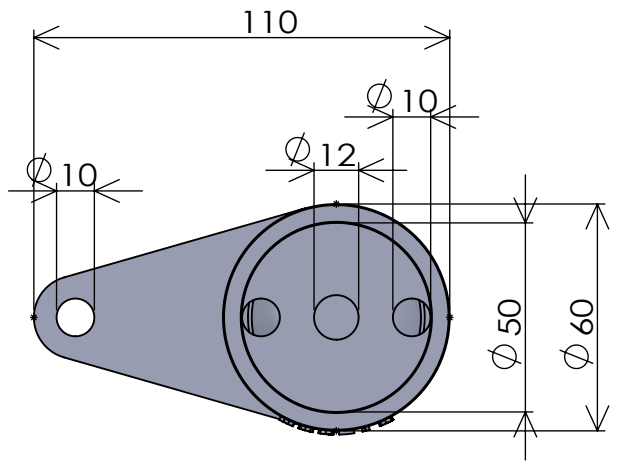
C

B

B

A

A



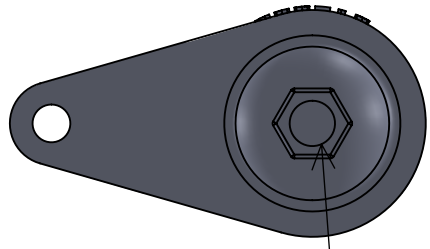
断面図 A-A

表面処理  
 熔融亜鉛メッキ  
 電気亜鉛メッキ

ベース材質  
 SS400 電気亜鉛メッキ

使用工具  
 4mm六角レンチ

重量  
 約664g  
 (個体につき若干の誤差)



裏面ナット溶接  
 ベース部分はフレキシブルに可動

改定	日付	内容	担承	名称 KSC-1C-S-500A	図番 JS1-A0405-01A
	24/03/07	図面作成	雄森	材質 FCD450	表面処理 熔融亜 + 電気亜
				用紙サイズ A4	©2024
				尺度 1:2 枚数 1	株式会社ジョイント工業
				作成者 森雄樹	図面の無断添付転載を禁ずる

4

3

2

1